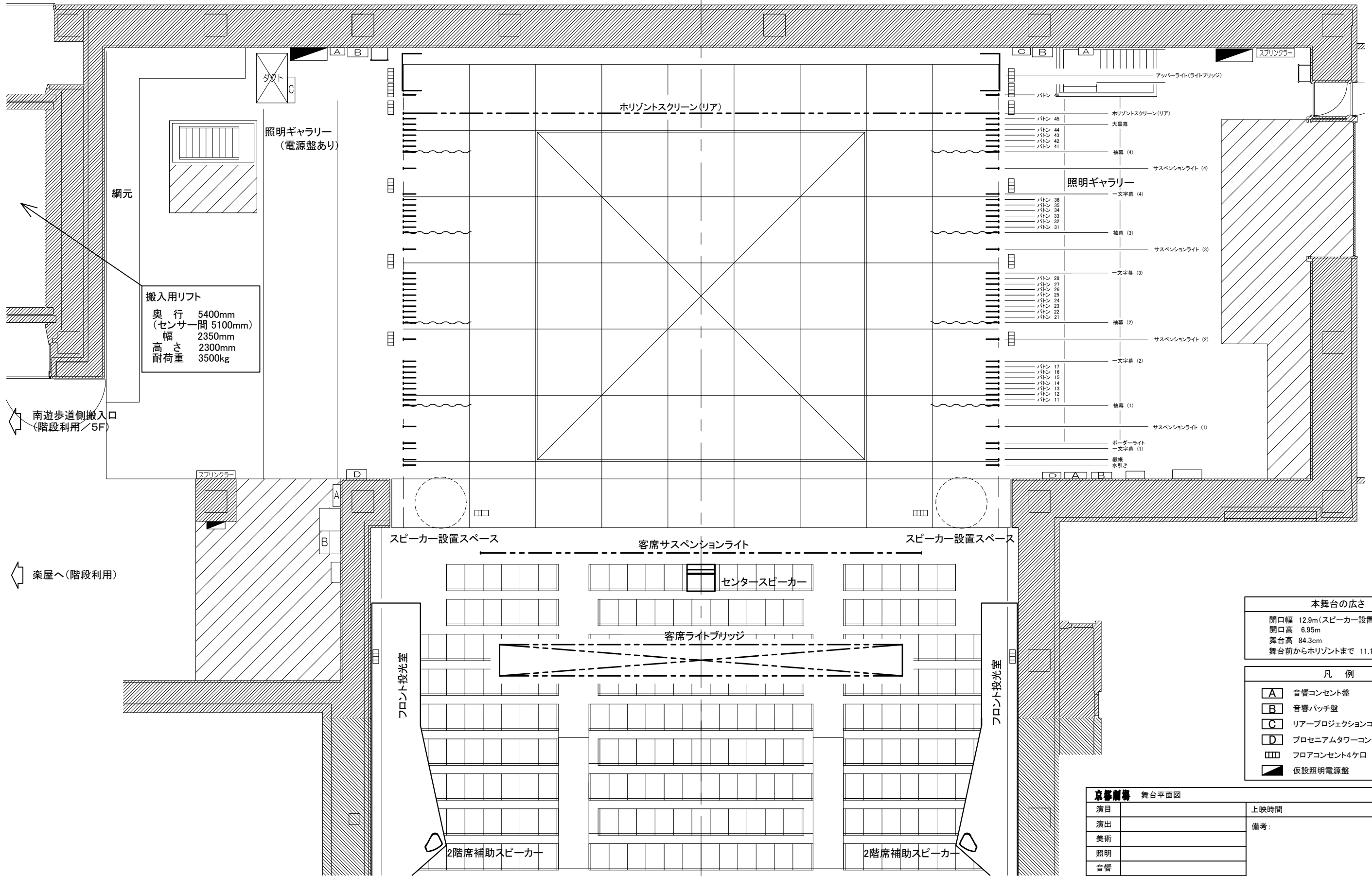


Q

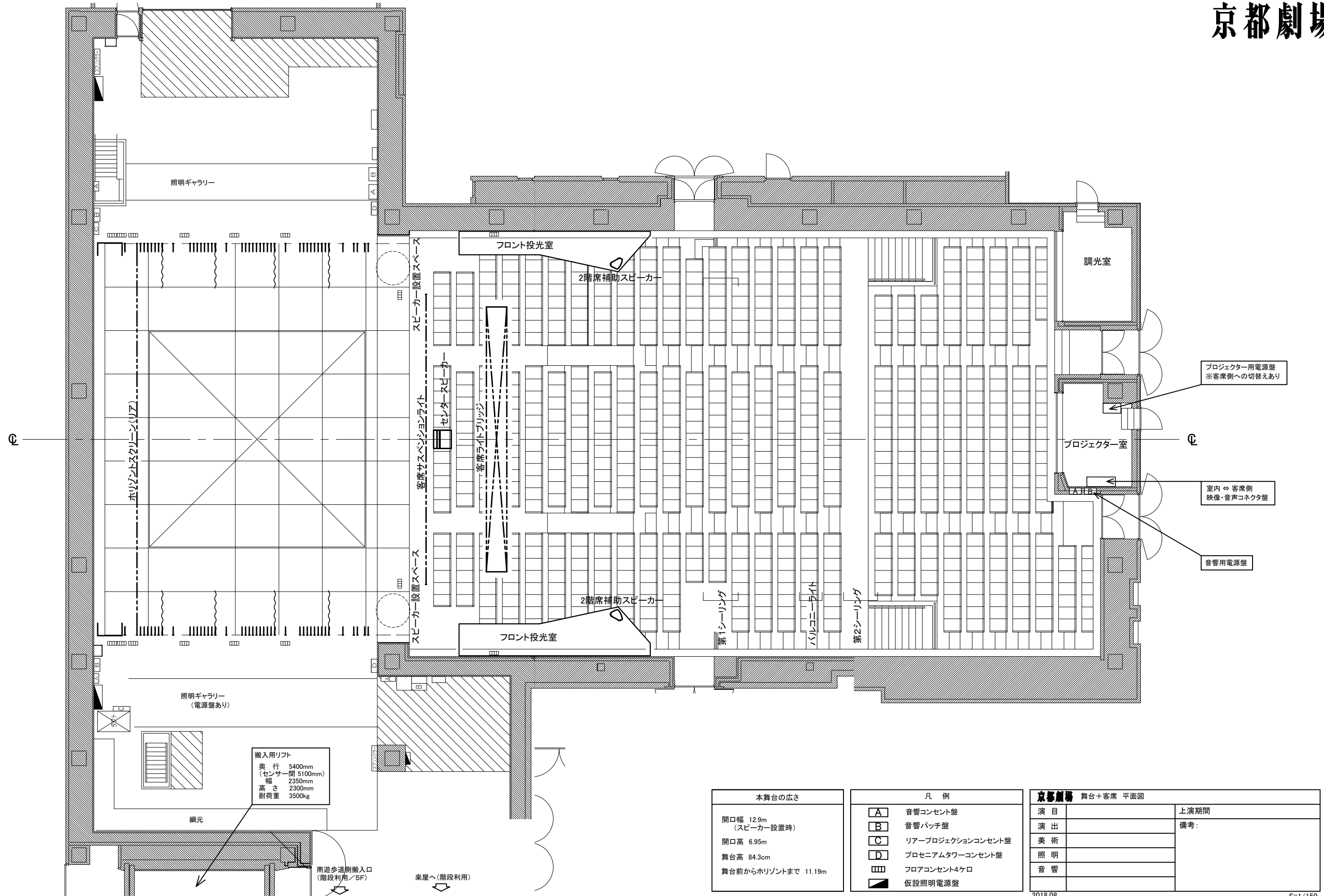


本舞台の広さ	
開口幅	12.9m(スピーカー設置時)
開口高	6.95m
舞台高	84.3cm
舞台前から水平線まで	11.19m

凡例	
[A]	音響コンセント盤
[B]	音響パッチ盤
[C]	リアープロジェクションコンセント盤
[D]	プロセニアムタワーコンセント盤
[]	フロアコンセント4ケロ
[]	仮設照明電源盤

京都劇場 舞台平面図	
演目	上映時間
演出	備考:
美術	
照明	
音響	

京都劇場



搬入用リフト
 奥行 5400mm
 (センサー間 5100mm)
 幅 2350mm
 高さ 2300mm
 耐荷重 3500kg

本舞台の広さ	
開口幅	12.9m (スピーカー設置時)
開口高	6.95m
舞台高	84.3cm
舞台前から水平線まで	11.19m

凡例	
A	音響コンセント盤
B	音響パッチ盤
C	リアープロジェクションコンセント盤
D	プロセニアムタワーコンセント盤
■	フロアコンセント4ケロ
■	仮設照明電源盤

京都劇場 舞台+客席 平面図	
演目	上演期間
演出	備考:
美術	
照明	
音響	