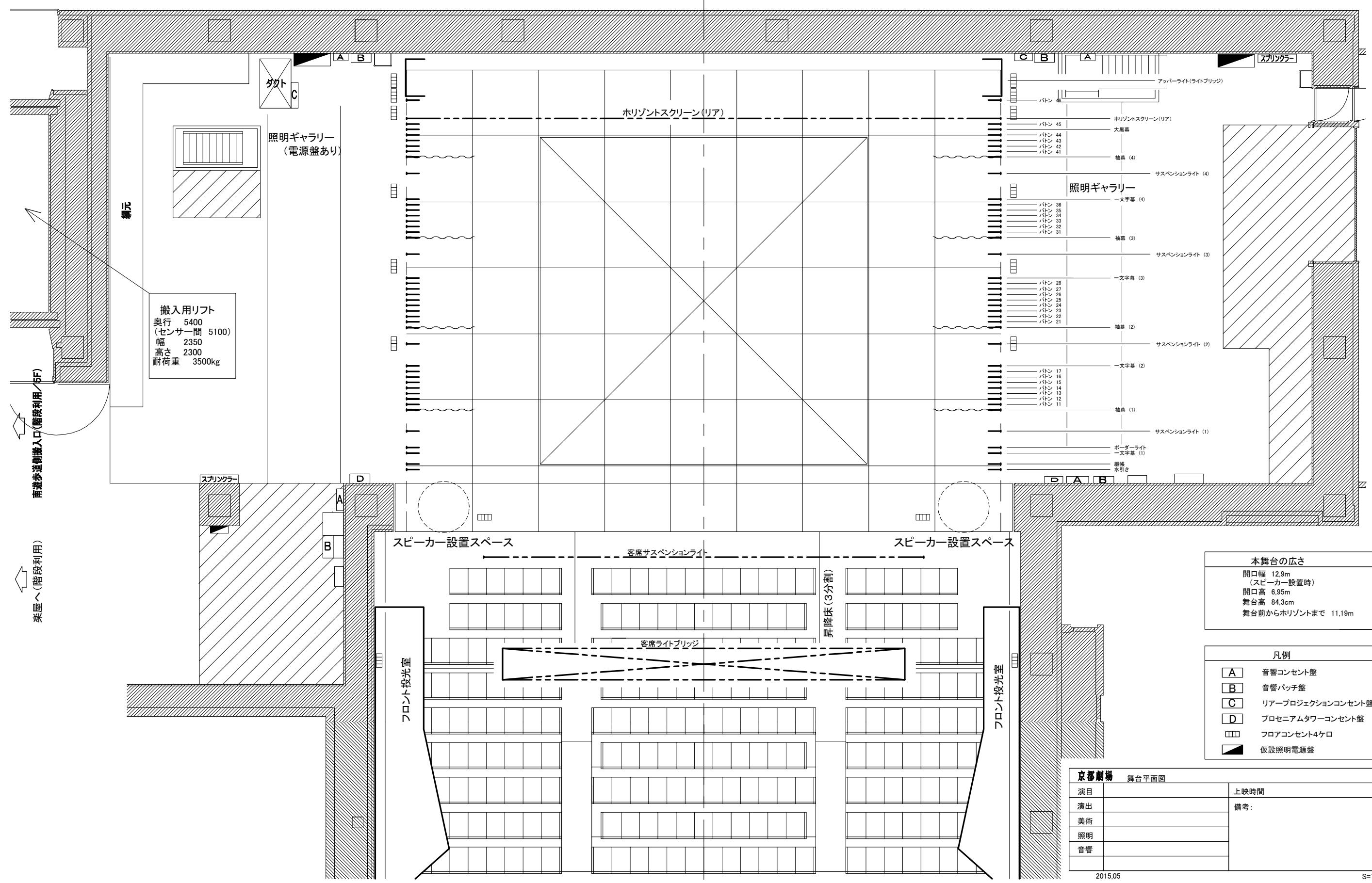


# 京都劇場

Q



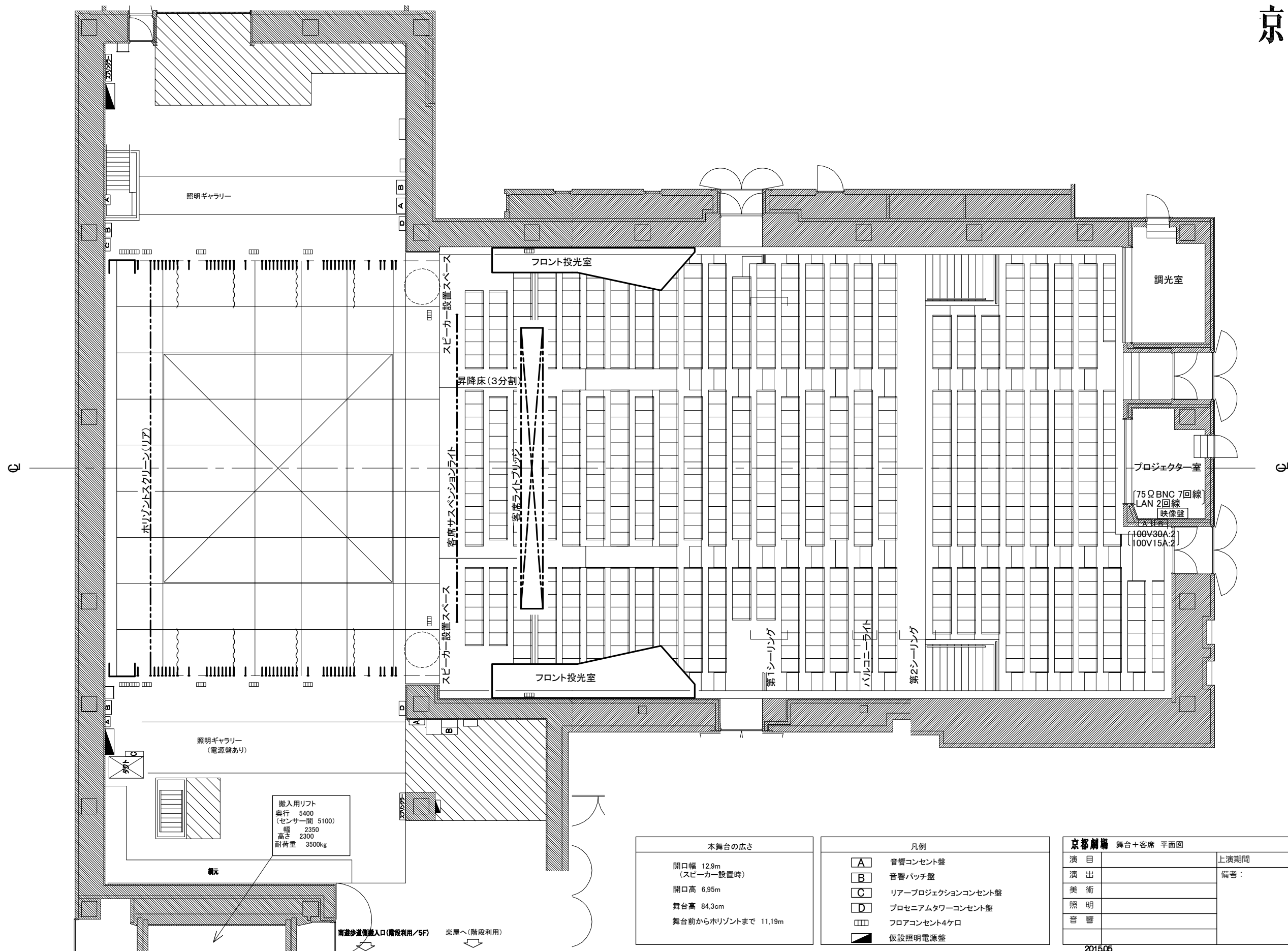
搬入用リフト  
 奥行 5400  
 (センサー間 5100)  
 幅 2350  
 高さ 2300  
 耐荷重 3500kg

本舞台の広さ  
 開口幅 12.9m  
 (スピーカー設置時)  
 開口高 6.95m  
 舞台高 84.3cm  
 舞台前から水平線まで 11.19m

- 凡例
- A 音響コンセント盤
  - B 音響パッチ盤
  - C リアプロジェクションコンセント盤
  - D プロセシウムタワーコンセント盤
  - フロアコンセント4ケロ
  - ▲ 仮設照明電源盤

京都劇場 舞台平面図	
演目	上映時間
演出	備考:
美術	
照明	
音響	

# 京都劇場



本舞台の広さ	
開口幅	12.9m (スピーカー設置時)
開口高	6.95m
舞台高	84.3cm
舞台前から水平線まで	11.19m

凡例	
A	音響コンセント盤
B	音響パッチ盤
C	リアープロジェクションコンセント盤
D	プロセニウムタワーコンセント盤
□	フロアコンセント4ケロ
■	仮設照明電源盤

京都劇場 舞台+客席 平面図	
演目	上演期間
演出	備考:
美術	
照明	
音響	